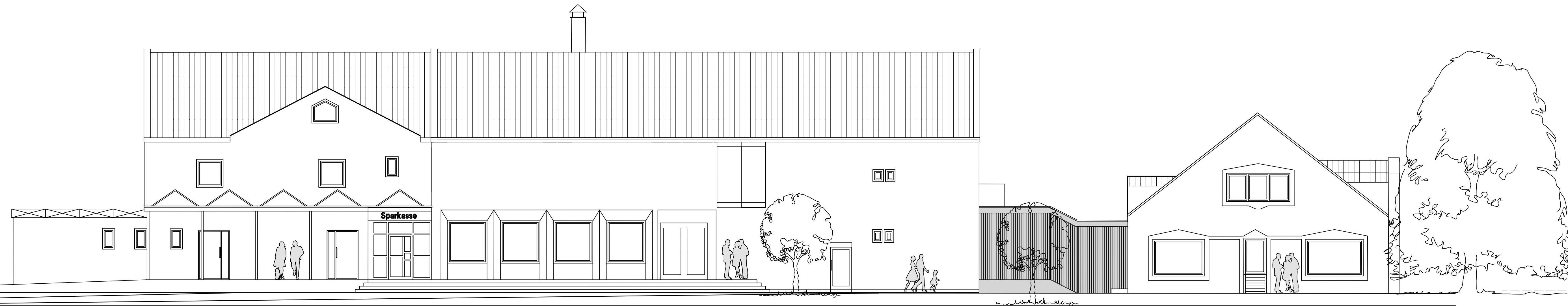


Energetische Modernisierung und barrierefreier Umbau, Anbau Apotheke mit Umbau Physiotherapie des bestehenden Rathauses in 86931 Prittriching, Bgm.-Franz Ditsch-Str. 7



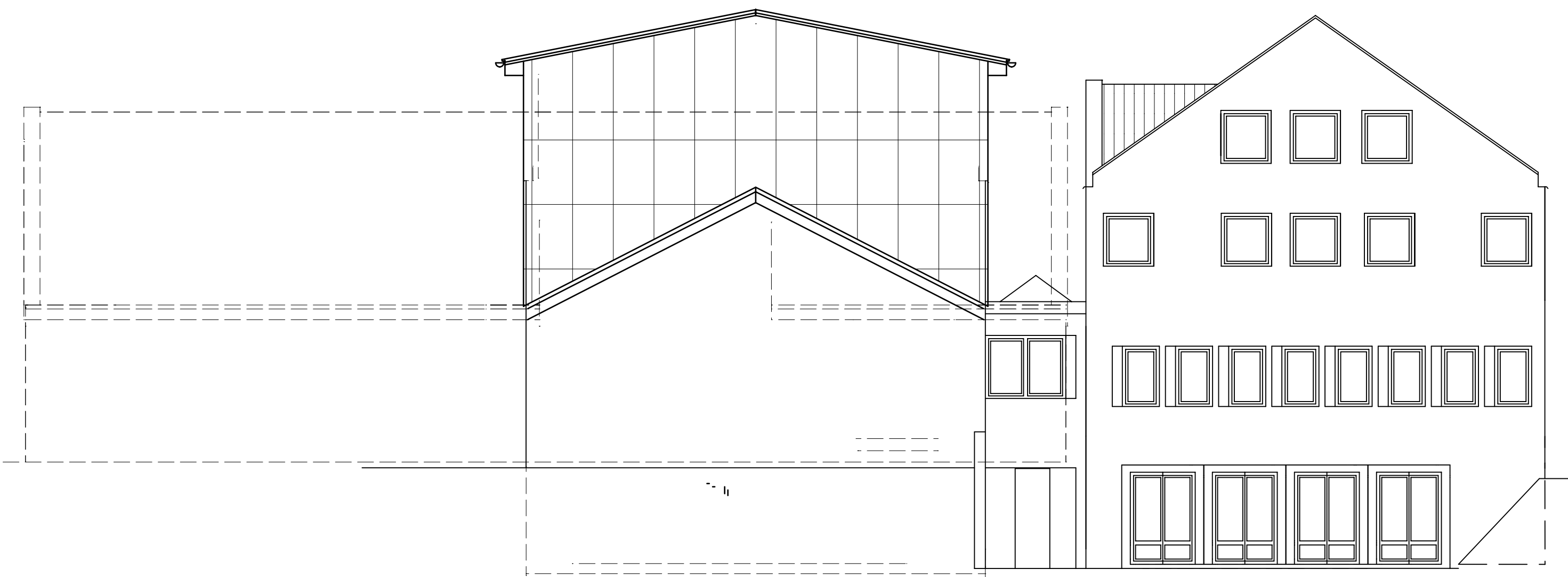
Bestandsansicht Norden



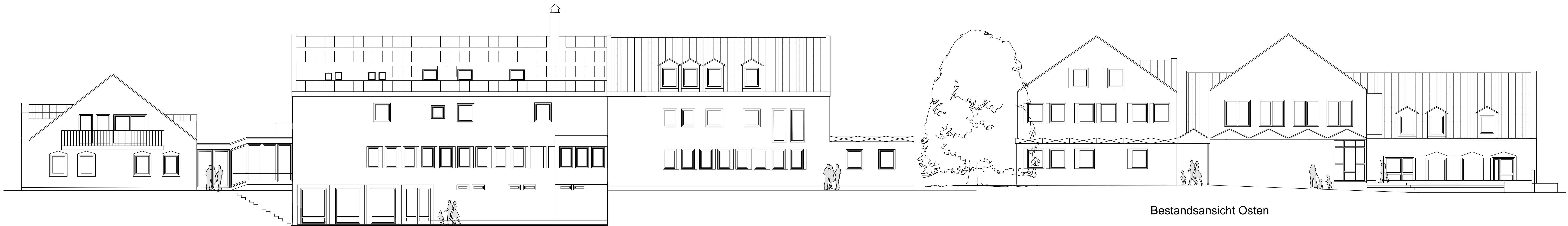
Bestandsansicht Westen Hauptgebäude und Anbau 2



Planung: Norden mit Aufstockung, Zwischenbau und Anbau Apotheke

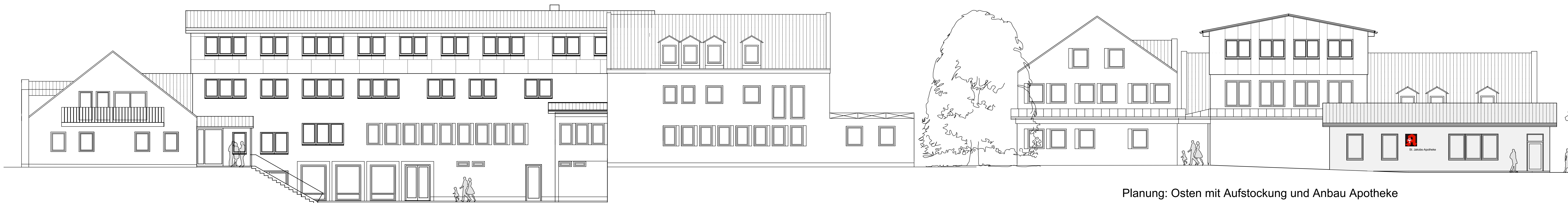


Planung: Westen mit Aufstockung



Bestandsansicht Osten

Bestand: Süden Hauptgebäude mit Anbau 1 und Anbau 2



Planung: Osten mit Aufstockung und Anbau Apotheke

Planung: Süden mit Aufstockung und Zwischenbau

